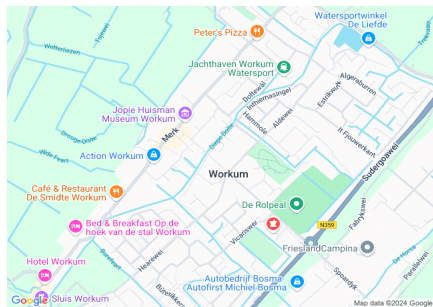


Diepe Dolte (Djippe Dolte) te Workum



Algemene beschrijving

Coördinaten:	52.97843296452338, 5.445919132232689
Grootte:	2 ha
Max. diepte:	2,50 meter
Gem. breedte:	12 meter
Watertype:	stadsgracht
Opgenomen in:	Gezamenlijke lijst van viswateren
Naam HSV/HSF:	HSV Workumer Sportvisclub
Plaats HSV/HSF:	Workum



Visrecht

Verhuurder visrecht:

Visrecht hengelsportvereniging:

Gemeente Súdwest-Fryslân

volledig visrecht gehuurd van eigenaar

Huidige ecologie & milieu

Waterplantenbedekking zomer:

Totaal waterplanten

7 %

Bovenwaterplanten:

5 %

Drijfbladplanten:

1 %

Onderwaterplanten:

1 %

Milieu overig:

Doorzicht:

40 – 60 cm

Bodemsoort:

Klei

Bagger:

10 - 25 cm

Vismigratie

mogelijk:

Ja

Meest gevangen vissoorten:



blankvoorn



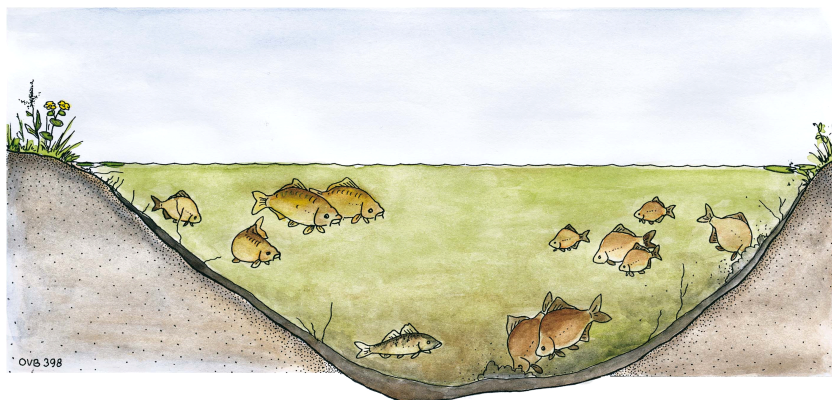
baars



snoek

Viswatertype:

Brasem-snoekbaars viswatertype



Sportvisserij



recreatievisser



wedstrijdvisser

Meest gewaardeerd door de sportvisser viswater in de bebouwde kom aantrekkelijk bootviswater mooie omgeving

Belangrijkste knelpunten sportvisserij:

Drukke vaarroute tijdens vakantieperiodes
Geen openbare trailerhelling, wel trailerhellingen aanwezig bij verschillende jachthavens in de omgeving.

Gewenste maatregelen sportvisserij:

Sportvisserij	
Omschrijving wedstrijdtraject(en)	geen
Bijzondere regels	geen
Aanwezige voorzieningen	
Aantal vissers per dag gedurende zomerperiode	werkdag: 4 weekend: 8 topdag: 30

Visserijbeheer	
Vissterfte: (laatste 5 jaar)	geen
Visuitzettingen: (laatste 5 jaar)	geen
Visonttrekking:	<i>Nee</i>
Is er een visserijkundig onderzoek uitgevoerd?	<i>n.v.t.</i>
Overige/bijzonderheden	geen

Wensen/actieplan komende 5 jaar		
Wensen	Openbare trailerhelling gewenst.	
Actieplan: (laatste 5 jaar)	<i>Jaartal</i>	<i>Omschrijving</i>
	2017	geen
	2018	geen
	2019	geen
	2020	geen
	2021	geen
Overige bijzonderheden	Afwisseling van kade, steigers en natuurlijke oevers. Hengelsportwinkel op loopafstand: Van der Goot Kampeer-, Water- en Hengelsport.	